

# なら 介護の日 2016

～支え合いの地域づくり～

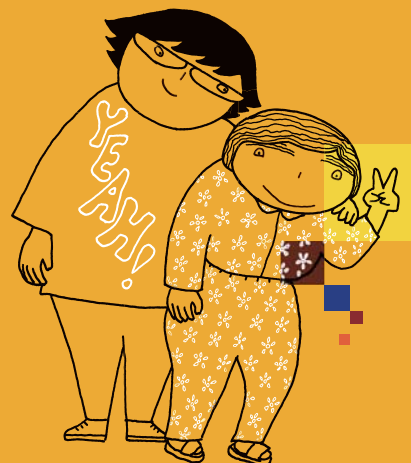


## ご存知ですか？

いい日 いい日  
11月11日は、介護の日。

私たちは、支え合いの地域づくりをめざして「なら 介護の日 2016」を開催します。そして、家庭や施設などで介護をしている人たちを元気づけるとともに、介護を支えるコミュニティの力を育みたいと思います。

この家族に  
希望を  
もらおう。



# 2016年11月5日[土]

## 会場：なら100年会館・中ホール

〒630-8121 奈良市三条宮前町7番1号 TEL.0742-34-0100 (JR奈良駅下車 西出口すぐ)

**介護フェア11:30～16:15 申し込み不要 (中ホール客席外ロビー)**

介護労働相談、福祉・介護の就職相談、法律相談、リハビリテーション相談、認知症相談など、専門家による無料相談が受けられます。福祉機器・介護用品の相談、展示も行っています。また、介護食の試食コーナーもあります。

- 1 介護なんでも相談、福祉用品相談・展示コーナー
- 2 介護食試食コーナー

**イベントステージ12:55～16:15(開場12:30) 要申し込み (中ホール客席内) 手話通訳あり**

- 1 開会セレモニー
- 2 奈良介護大賞2016の発表と表彰  
家庭や施設などで介護をしている人たちを力づけるとともに、介護を支えるコミュニティの力を向上させることをめざし、支え合いの地域づくりにつながる介護の実践を表彰します。
- 3 子から親へ愛を贈る「親守唄・歌会2016」  
家族のつながりの物語が生まれ、慈しみの文化が育まれることを願って、自分を育ててくれた親に贈る「親守唄」を発表します。
- 4 映画「毎日がアルツハイマー 2 関口監督、イギリスへ行く編」の上映と関口祐加監督の記念講演

**主催：奈良介護の日実行委員会**

〒630-8501 奈良市登大路町30 奈良県健康福祉部長寿社会課内 TEL.0742-27-8524 FAX.0742-27-3075  
E-mail:choju@office.pref.nara.lg.jp なら介護の日のホームページを開設しています。▷ URL:<http://nara1111.info/>